

# Ginebra 60 - Puerta Principal - Acero Inox - Redonda

**Nombre del producto**

**Familia**

**Sub familia**

**Aplicación y función**

**Accionamiento**

**Número de avances**

**Cantidad de llaves**

**Tipo de llave**

**Acabado**

Acero inoxidable

**Material del cuerpo de la cerradura**

Acero bajo carbono LAF (JIS G3141 SPCCT - SD / ASTM-A366) de 1.5 mm

**Material del picaporte**

Latón

**Picaporte reversible**

Si

**Tipo de cerrojo**

4 pivotes de 14 mm. de diámetro

**Material del cerrojo**

Acero (AISI SAE 12L14) con acabado cromado

**Material de manija**

Acero inoxidable AISI 304

**Acabado de manija**

Acero inoxidable

**Tipo de cilindro**

Cilindro perfil europeo - Llave/Llave - Doble hilera de pines

**Material del cilindro**

Latón

**Acabado del cilindro**

Acero inoxidable

**Material del frontis**

Acero inoxidable AISI 304 de 3.0 mm

**Acabado del frontis**

Acero inoxidable

**Material del contrafrente**

Acero inoxidable AISI 304 de 2.5 mm

**Acabado del contrafrente**

Acero inoxidable

**Peso neto (gr)**

1930

Ginebra 60 - Puerta Principal - Acero Inoxidable

Cerradura de Embutir

Ginebra 60 Inox

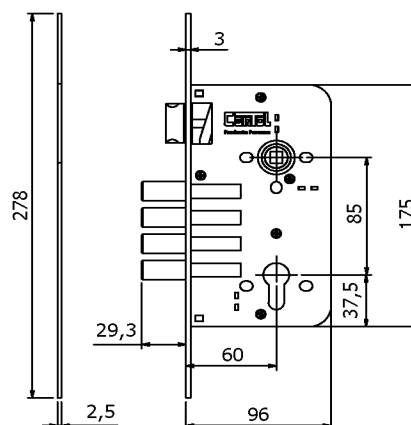
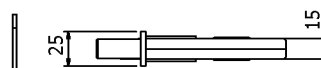
Para puerta exterior de madera

Llave y manija interior

3 golpes

5

Llave plana con doble hilera de pines



**Contenido**

1 Cerradura

1 Set de portacilindro

1 Set de manijas

1 Contrafrente

5 Llaves planas

1 Bolsa de accesorios

1 Complemento de plástico

1 Manual de instalación

