

# Ginebra 60 - Puerta Principal - Bronce Antiguo

**Nombre del producto**  
**Familia**  
**Sub familia**

**Ginebra 60 - Principal - Bronce Antiguo**  
**Cerradura de Embutir**  
**Ginebra 60 Bronce**

**Aplicación y función**  
**Accionamiento**  
**Número de avances**  
**Cantidad de llaves**  
**Tipo de llave**

Para puerta exterior de madera  
Llave y manija interior  
3 golpes  
5  
Llave plana con doble hilera de pines

## Acabado

Bronce antiguo

## Material del cuerpo de la cerradura

Acero bajo carbono LAF (JIS G3141 SPCCT - SD / ASTM-A366) de 1.5 mm

## Material del picaporte

Latón

## Picaporte reversible

Si

## Tipo de cerrojo

4 pivotes de 14 mm. de diámetro

## Material del cerrojo

Acero (AISI SAE 12L14) con acabado cromado

## Material de manija

Aleación de Zn (Zamac)

## Acabado de manija

Bronce antiguo

## Tipo de cilindro

Cilindro perfil europeo - Llave/Llave - Doble hilera de pines

## Material del cilindro

Latón

## Acabado del cilindro

Acero inoxidable o Bronce Pulido

## Material del frontis

Acero inoxidable AISI 304 de 3.0 mm

## Acabado del frontis

Acero inoxidable

## Material del contrafrente

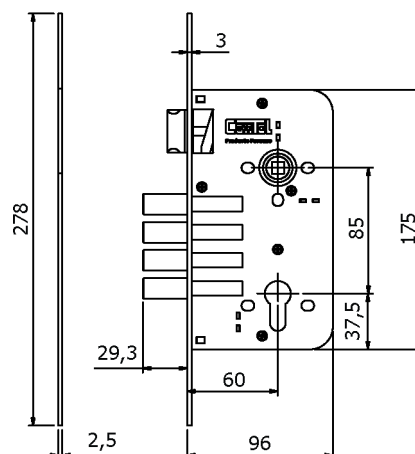
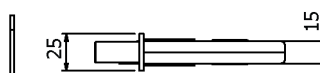
Acero inoxidable AISI 304 de 2.5 mm

## Acabado del contrafrente

Acero inoxidable

## Peso neto (gr)

2115 gr (modelo manija clásica)



## Contenido

- 1 Cerradura
- 1 Set de portacilindro
- 1 Set de manijas
- 1 Contrafrente
- 5 Llaves planas
- 1 Bolsa de accesorios
- 1 Complemento de plástico
- 1 Manual de instalación

